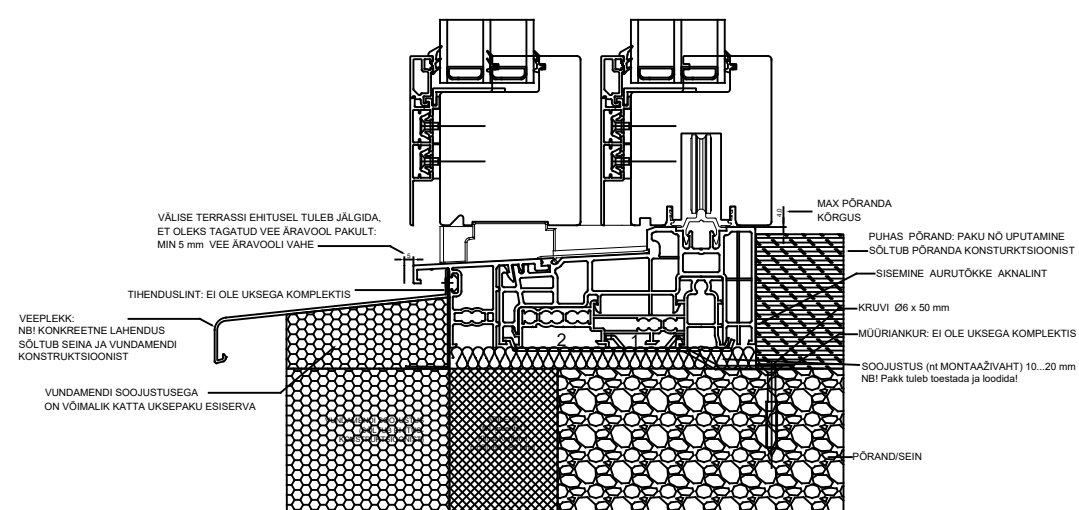
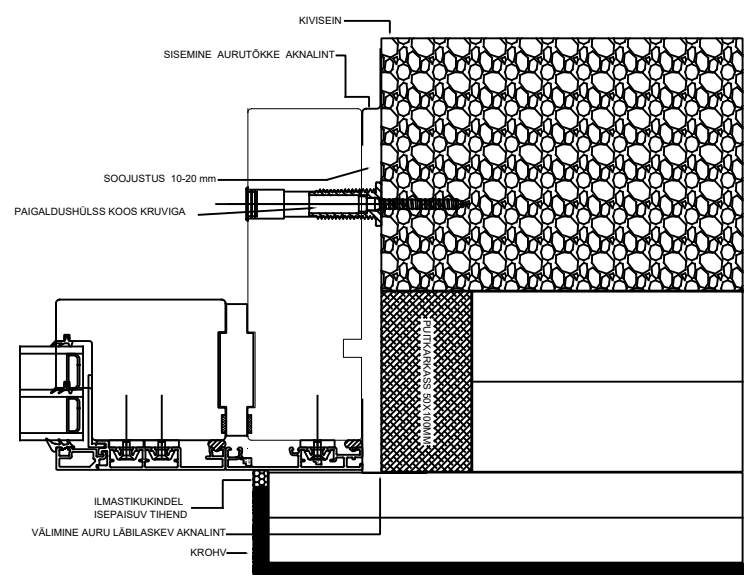
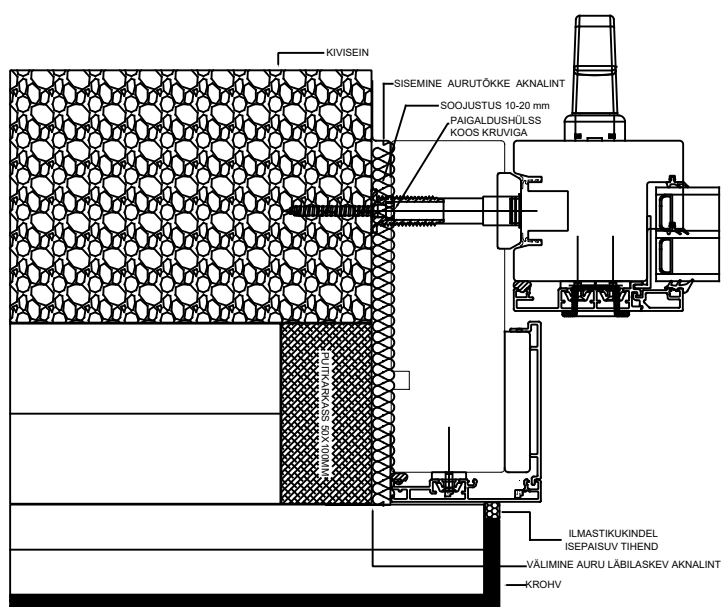
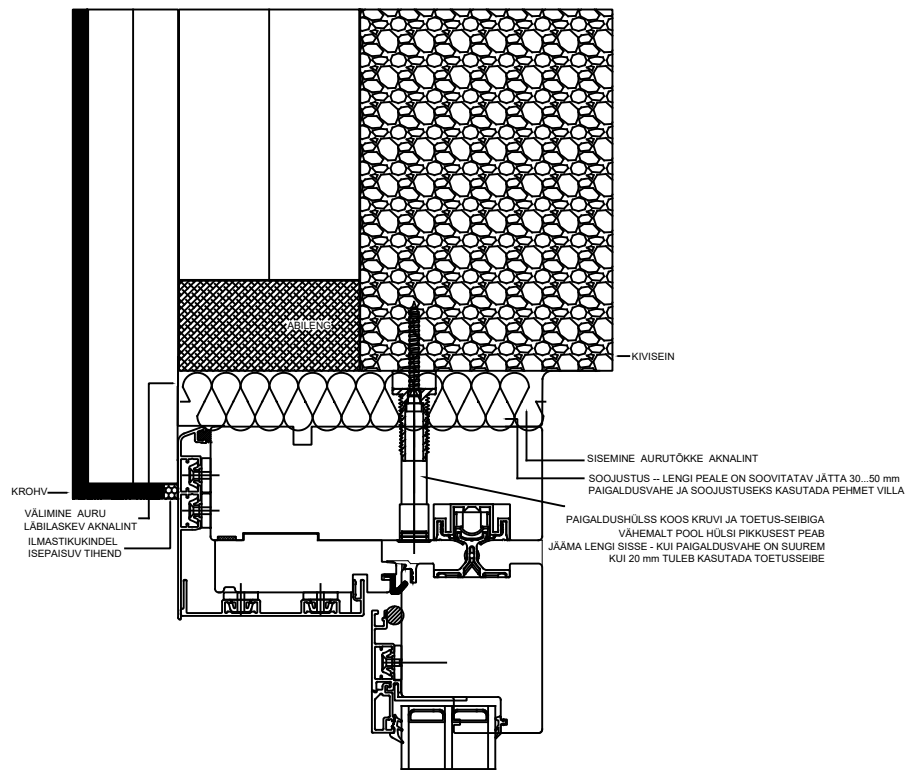


Paigalduse skeemid

Paigalduse skeemid on illustratiivsed; paigaldus sõltub alati tegelikust seinakonstruktsioonist.
Konsulteri tarnijaga enne tellimuse kinnitamist!



GU-lükanduks on vaja paku alt toetada vältimaks toote läbipainumist ja/või vajumist. Ukse paigaldusel soojuskihiti tuleb tagada toetus kogu paku sügavusel (nn abilengi vnt lahendusega); abileng tuleb seina külge kinnitada jäigalt, arvestades iga kord konkreetse toote massiga.

