



VIKING WINDOW VÄLJAPOOLE AVANEVAD PUIT-ALUMIINUAKNAD JA -UKSED

Eesti kapitalil põhinev Viking Window AS alustas puitakende ja välisuste tootmist 1997. aastal. Täna on Järvamaal Mäos tegutsev ettevõtte tõusnud juhtivaks väljapoole avanevate puit- ja puit-alumiiniumakende tootjaks Eestis ning oma toodanguga ka rahvusvahelisel turul väga hinnatud. Meie esindused asuvad Tallinnas, Tartus ja Pärnus. Viking Window prioriteedid on toodete kõrge kvaliteet, kliendisõbralik teenindus ning kiire ja täpne tarne. Valmistame kõik tooted konkreetse kliendi soovidest lähtuvalt ehk eritellimuste järgi, kasutades keskkonnasäästlikke materjale.



2000. aastast on Viking Window AS-is rakendatud ISO 9001 standardile vastav kvaliteedi-juhtimise süsteem ja 2005. aastast ISO 14001 standardile vastav keskkonnamuhtimise süsteem. Meie tootmine vastab ka Ühendkuningriigi standardile BS 644.



The mark of responsible forestry

2007. aastast on meil FSC tarneahela sertifikaat, mis tõendab, et kasutame Tellija soovi korral toodete valmistamisel heaperemehelikult majandatud metsast pärit puitu.



2009. aasta algusest vastavad ettevõtte valmistatud väljapoole avanevad aknad nii ilmastikukindluse, materjalide kui tootmise kvaliteedi poolest Norra Ukse ja Akna Kontrolli nõuetele.

Tutvustus

Puit-alumiiniumaknad ja -uksed on valmistatud kõrge kvaliteediga täispuidust ning nende väliskülg on kaetud värvitud alumiiniumkattega. Prossjaotustena kasutatakse klaasi pinnale liimitavaid või paketti läbivaid prosse.

Puit-alumiiniumist toote eelised

- Ilmastikukindlus.
- Kaasaegne välimus ja sale disain.
- Pikeaalisus.
- Lihtne hooldada ja puhastada
- Pöördavanemised teevad akna pesemise lihtsaks mõlemalt poolt.

Puitosade pikeaalisuse tagab põhjamaise kvaliteetse männi liimpuidu kasutamine. Akendel ja ustel kasutatakse kahekordset klaaspaketti. Klaaspaketis võivad olla sõltuvalt kasutaja vajadusest erinevate omadustega klaasid: turvalised, energiasäästlikud, mürasummutavad, päikesekaitseklaasid. Viking Window puit-alumiiniumakna ilmastikukindlust tõendavad rahvusvahelistele standarditele vastavad testid.

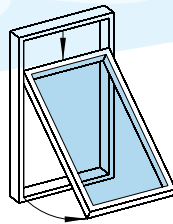
Akna tehnilised andmed

- Ristlõiked: leng 44 x 128,5 mm; raam 74 x 61 mm; vahepuu 73 x 115 mm; prosspulk 73 x 56 mm.
- Männi liimpuit A1-A3.
- Kõik puitdetailid on vaakum-sügavimmutatud GORI immutusvedelikuga.
- Klaas ja täidised: kahe klaasiga klaaspakett.
- Sulustus: PN-Beslagi hinged, Fixi kremoonid, Fixi, Titoni või Hoppe käepidemed.



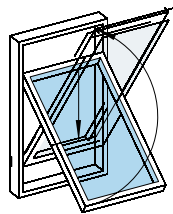
Altavanev aken

Suured valgusavad, kuni 1,84 m² avanevad aknaraamid. Siinidega peithinged annavad aknale modernse välimuse ja tõstavad turvalisust. Akent saab vajadusel kasutada evakuatsiooni väljapääsuna. Soovitav kasutada kohtades, kus akent on võimalik pesta väljastpoolt, näiteks rõdul või esimesel korrusel.



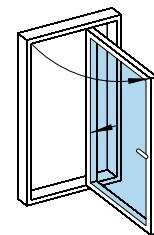
Alt-pöördavanev aken

Suured valgusavad, kuni 2,05 m² avanevad aknaraamid. Siinidega peithinged annavad aknale modernse välimuse ja tõstavad turvalisust. Aknaraami on võimalik pöörata 180°, nii on seda mugav kasutada ka kõrgemal kui esimesel korrusel. Seda tüüpi akent on võimalik pesta ruumist lahkumata mõlemalt poolt.



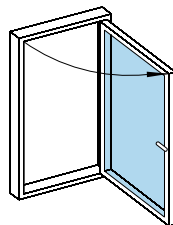
90° külj-pöördavanev aken

Kõrged valgusavad, kuni 1,6 m kõrgused avanevad raamid. Siinidega peithinged annavad aknale modernse välimuse ja tõstavad turvalisust. Aknaraami on võimalik pöörata 90°. See tagab kasutusmugavuse ka kõrgemal kui esimesel korrusel ning jätab külglengi ja raami vahele piisavalt ruumi akende mõlemalt poolt pesemiseks.

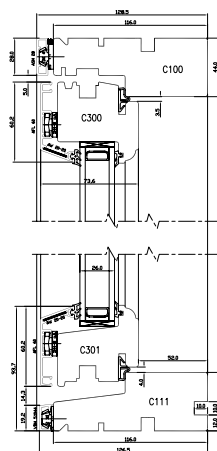


Küljavanev aken

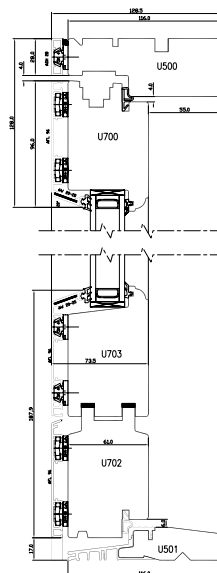
Traditsioonilisema disainiga aken, mida saab vajadusel kasutada evakuatsiooni väljapääsuks. Aknaava saab jaotada ka impostiga.



Vikingi puit-alumiiniumaken



Vikingi puit-alumiiniumuks



Vikingi puit-alumiinium- välisused

Toodame nii välja- kui ka sissepoole avanevaid välisuksi, terrassi- ja rõduksi. Uks lukustub kolmes punktis, see tagab hea turvalisuse ja stabiilsuse. Väliskülg on kaetud värvitud alumiiniumiga, mis muudab toote ilmastikule vastupidavamaks. Uksetahvlitena kasutame erinevaid materjale.

Garantii

Kõigile toodetele kehtib 5-aastane garantii.

Ukse tehnilised andmed

- Ristlõiked: leng 44 x 128,5 mm (väljaavaneval uksele) ja 57 x 131 mm (sisseavaneval uksele); raam 99 x 74 mm; vahepuu 73 x 115 mm; prosspulk 73 x 56 mm.
- Termokatkestusega alumiiniumpakk 25 x 116 mm (sisseavaneval) ja tamm/alumiiniumpakk 25 x 116 mm (väljaavaneval).
- Kõik puitdetailid on töödeldud puidukaitsevahendiga.
- Klaas ja täidised: kahe klaasiga klaaspakett; 26 mm sponniga või vahtplastist vahekihiga MDF täidistahvel.
- Sulustus: ASSA hinged, Fixi kremoonid, Fixi või ASSA käepidemed, RUKO või ASSA lukustusmehhanismid.

www.viking.ee

PEAKONTOR JA TOOTMINE
Mäo, Järvamaa 72751
tel +372 384 8900
faks +372 385 3027
viking@viking.ee

TALLINNA ESINDUS
Järve Keskus
Pärnu mnt 238, 11624
tel +372 677 1730
faks +372 677 1731
krista@viking.ee
er@viking.ee

PÄRNU ESINDUS
Papiniidu tn 5, 80010
Sillakeskus, Büroomaja 2
tel + 372 444 2666
faks +372 442 0448
int@viking.ee

TARTU ESINDUS
Riia mnt 128, 50411
tel +372 738 0114
faks +372 738 0119
tarmom@viking.ee